



广东美涂士建材股份有限公司
广东省佛山市顺德区伦教三洲振兴路11号

网址：www.calusy.com

服务热线：400-677-9177

嘉丽士商装水漆 产品折页 PRODUCT FOLD



大大大! 涂刷面积大!

亮白配方设计, 令漆膜皓白如雪
净味技术, 气味清新

- ☑ 净味技术
- ☑ 遮盖力好
- ☑ 耐擦洗
- ☑ 省工省料

公司简介

COMPANY PROFILE

- ◆ 嘉丽士商装水漆是广东美涂士建材股份有限公司针对商装及翻新业务而研发生产的产品品类, 具有快速干燥、易施工、漆膜遮盖力好, 耐候耐水等优异的性能特点。产品底面合一, 对基材有良好的附着力和封闭作用。适用于各种金属材料、木器木材、内外墙面等多种用途。
- ◆ 广东美涂士建材股份有限公司是一家专门从事内外墙乳胶漆、艺术漆、装修木器漆、防水腻子瓷砖胶、基辅材、防水涂料、工程建筑涂料、真石漆、保温板等墙面保护装饰一体化产品生产和销售的大型现代化企业。



- 年产量超60万吨;
- 采用国际先进的全自动化生产线, 全智能化物流体系;
- 103项自主专利技术; 100个知名地产集团工程认可。



皓白倍涂墙面水漆

产品介绍
PRODUCT DESCRIPTION

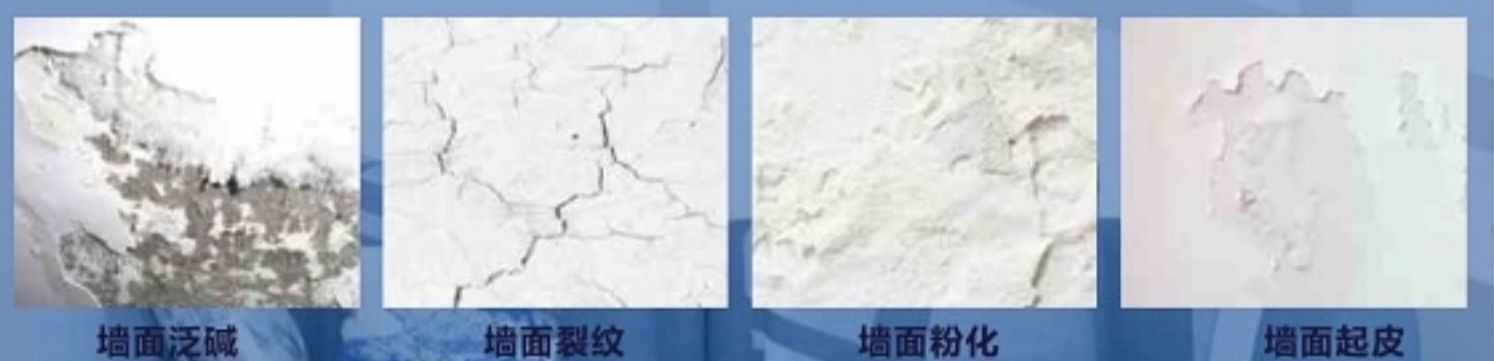
嘉丽士水漆·皓白倍涂墙面水漆产品, 精选优质净味乳液, 采用先进生产工艺; 制作工艺精良, 使得漆膜细腻皓白, 手感更加爽滑。施工方便快捷, 遮盖力优异, 涂刷面积更大更省料, 轻松为您打造舒适的居家生活。

规格: 20KG 25KG

温馨提示
WARM PROMPT

储存条件: 密闭存于0-35°C阴凉、干燥、通风且孩童不易取到的地方, 避免阳光直射。
施工条件: 温度低于摄氏5度, 相对湿度大于85%请勿施工。

你所向往的白墙 怎能让漆病影响



墙面泛碱

墙面裂纹

墙面粉化

墙面起皮

产品适用范围



办公室

餐厅

客厅

卧室



国际标准认证证书



国际标准认证证书



中国环保产品认证证书



中国环境标志产品认证证书



中国500最具价值品牌证书



健康有保障

告别“霉”烦恼

防霉



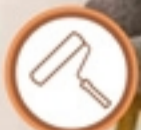
高效净味



防霉抗碱



遮盖力好



更易施工



净味防霉墙面漆

产品介绍 PRODUCT DESCRIPTION

嘉丽士水漆·净味防霉墙面漆产品，主要适用于室内、楼梯、地下车库的墙面装饰，具有防潮、防霉、抗碱等功能。全方位保护墙面持久如新。

规格：20KG 25KG

温馨提示 WARM PROMPT

预防警告：请务必于使用前仔细阅读包装文字中的施工说明，以获得可靠和满意的涂装效果；

开始操作和使用前尽量打开所有门窗，确保施工区域有足够的通风条件。

施工条件：温度低于摄氏5度，相对湿度大于85%请勿施工。

种种墙面问题困扰？是时候我们出面解决了



墙面裂纹



墙面粉化



墙面起皮



墙面发霉

应用于阴暗潮湿环境的墙面防霉防护



室内墙面



楼梯间墙面



地下车库墙面

优质

天花炫黑水漆

酷炫纯黑 轻奢工业风



净味环保



防霉抗碱



黑色纯正



遮盖力强



天花炫黑水漆

产品介绍 PRODUCT DESCRIPTION

嘉丽士水漆·天花炫黑水漆是一款通用型哑光涂料，应用于各项工装室内天花装饰。适用各种商业场所、办公写字楼、厂房学校等砖石结构建筑物的室内天花装饰及涂黑。

规格：20KG

温馨提示 WARM PROMPT

储存条件：在5~35℃阴凉干燥避免阳光直射，通风良好的地方贮存。保持容器严格密封，不与强酸、强碱、强氧化剂、食物和动物饲料隔离贮存。

施工条件：温度低于摄氏5度，相对湿度大于85%请勿施工。

天花刷黑 视觉开阔，无压抑感，施工成本低，装饰效果好



办公室



餐厅



商场

天花刷黑 时尚极简，炫酷纯黑，轻奢工业风



服装店

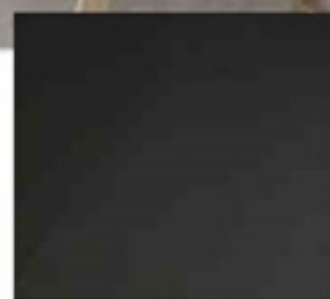


商铺



酒吧

炫酷黑漆效果



哑黑效果



亮黑效果



炫金黑



炫银黑

净味多面水漆



刷铁/刷木/刷墙

- 铁木墙通刷 兼容省料
- 漆+漆调色 简便经济
- 水性净味 不歇业装修
- 30分钟重涂 快速交付

水性地坪漆

水性地坪漆

耐磨 防滑 耐污 色彩艳丽 快干 无味

产品优点

- 水性净味 装修不歇业
- 宽容性佳 施工简便



净味多面水漆

产品介绍 PRODUCT DESCRIPTION

嘉丽士水漆·净味多面水漆产品，是一款用水稀释的高级环保型涂料，采用净味环保配方，具有快速干燥、易施工，漆膜遮盖力好，耐候耐水性能优异等特点。产品底面合一，对基材有良好的附着力和封闭作用。可适用于各种金属材料、木器木材、内外墙面等多种用途。

规格：0.8KG 2.5KG 9KG 5KG (金属银)



温馨提示 WARM PROMPT

储存条件：在5~35℃阴凉干燥避免阳光直射，通风良好的地方贮存。保持容器严格密封，应与强酸、强碱、强氧化剂、食物和动物饲料隔离贮存。

施工条件：温度低于摄氏5度，相对湿度大于85%请勿施工。

产品适用范围 易施工、应用范围广



水性地坪漆

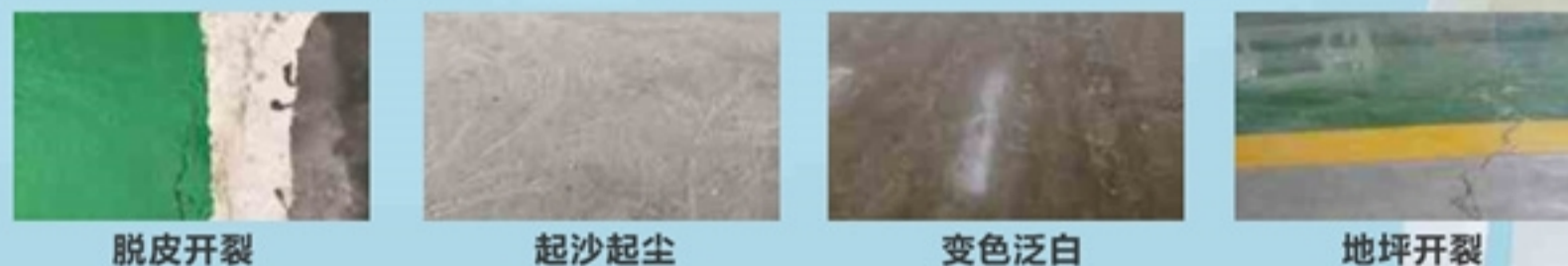
产品介绍 PRODUCT DESCRIPTION

嘉丽士水漆·水性地坪漆产品，是针对室内办公场所、生活区域、酒店、民宿，超市，饭店、学校等地坪环境需求而设计的多功能涂装体系，采用改性水性丙烯酸树脂研制而成，有耐磨性好、韧性高、抗压性强和防滑等特点。还具有很强的耐紫外线功能，亦用于各种室内外地坪休闲运动场所装饰。

规格：10KG 20KG



一次解决地面问题



高环保标准，低气味；同时具备快干、防滑耐污的特点，便于施工与后期清洁。

适用于商场、幼儿园、健身房、走廊过道、办公室、卧室等气味要求高与施工时间有限的场所。

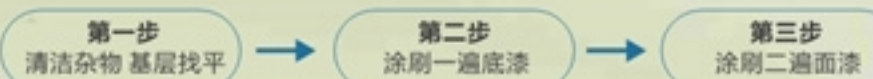


高品质耐候性，抗日晒雨淋。

适用于篮球场、露天阳台、游乐场、公园走道，足球场跑道等户外场所

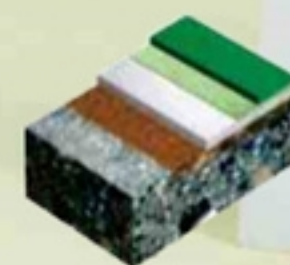


施工简单，一体成型



产品特性

- 底涂：水性丙烯酸地坪底漆
 - 砂浆中涂层：水性丙烯酸面漆+石英砂（参考比例：1：0.8）
 - 面涂层：水性丙烯酸面漆
- 注：3D图层均为符号，不反映组合的真实尺寸和比例。



免砸砖强效耐候防水膜 封水宝



- 无需砸砖 8小时可用
- 天冬聚脲 军工科技
- 坚固耐用 质保10年

产品介绍

封水宝免砸砖强效耐候防水膜，是以优质天冬聚脲树脂、精选助剂、特殊固化剂组成的双组份产品，混合后产生交联反应形成高分子透明防水膜，适用于屋顶，水池、厨房、卫生间瓷砖表面渗水修复、内墙表面防水防潮，让你重做防水不砸砖，省时、省工更省钱。

储存条件

在5-30℃阴凉干燥避免阳光直射，通风良好的地方储存。涂料中含有可燃物质，请远离火花并禁止在临近区域吸烟。

施工条件

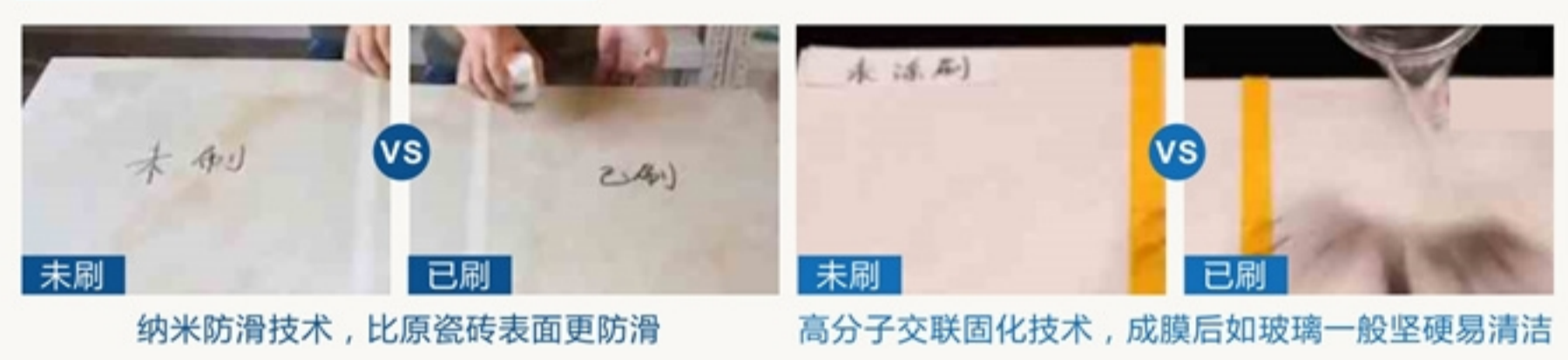
环境温度：5℃-30℃，环境湿度：≤85%，底材温度：必须大于空气露点温度3℃以上。
 施工方法：刷涂，辊涂或喷涂。将厨卫防水套装其中的一罐A组份和一罐B组份全部倒进预先准备好的搅拌桶内混合，用搅拌器沿桶壁充分搅拌2-3分钟，同时在30分钟内使用完毕（详细施工方法见桶内说明书）。



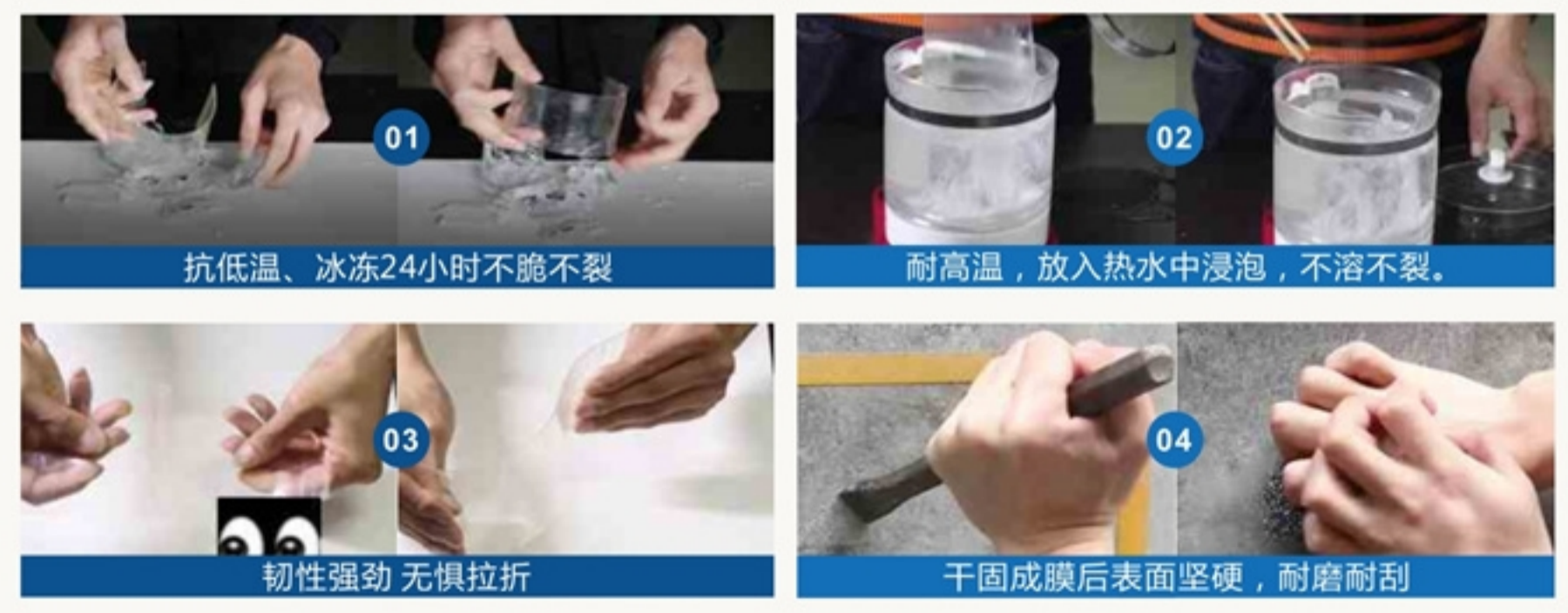
适应范围 无需砸砖 一刷止漏



国防军工级防水材料 天冬聚脲科技



产品性能优—抗低温 耐高温 韧性强 坚韧耐磨



A级防火阻燃 守护家园

天然矿物无机涂料



产品介绍

嘉丽士水漆·天然矿物无机涂料是以水溶性硅酸盐、水及助剂精研而成，在产品配方和生产过程中未人为添加甲醛、苯及其他挥发性有机化合物（VOC），同时达到A级防火标准、有效阻燃，并高效抗菌防霉、防潮透气，全面保护墙体，广泛应用于商业和公共空间及场所，如商场、医院、学校、写字楼、宾馆、车库、餐饮酒楼等人员密集场所墙体阻燃防火，使商业和公共场所更加安全和健康！

储存条件

应密封存放于0-35℃阴凉干燥处，避免太阳直晒，严防霜冻。

施工条件

施工前需将要上漆的表面清理干净，保证无油脂、霉、藻类和其他附着物，新的批砂、水泥基面应待其干透（PH值低于10，含水率低于10%）再进行施工。施工方法：采用辊涂、刷涂、无气喷涂等方式施工施涂2-3遍，重涂时间至少2小时（条件：温度25℃，相对湿度50%，低温或高湿应相应延长重涂时间）。

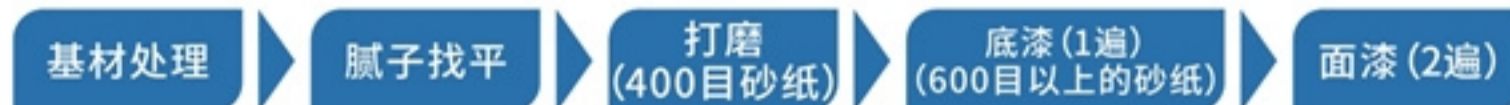


施工简便 无需批刮腻子

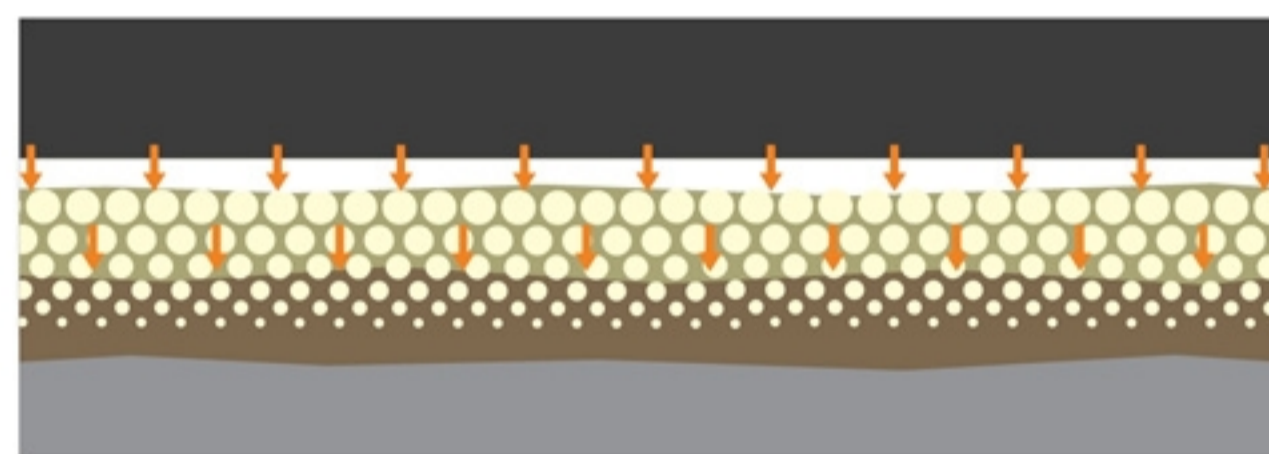
嘉丽士天然矿物无机涂料施工工艺



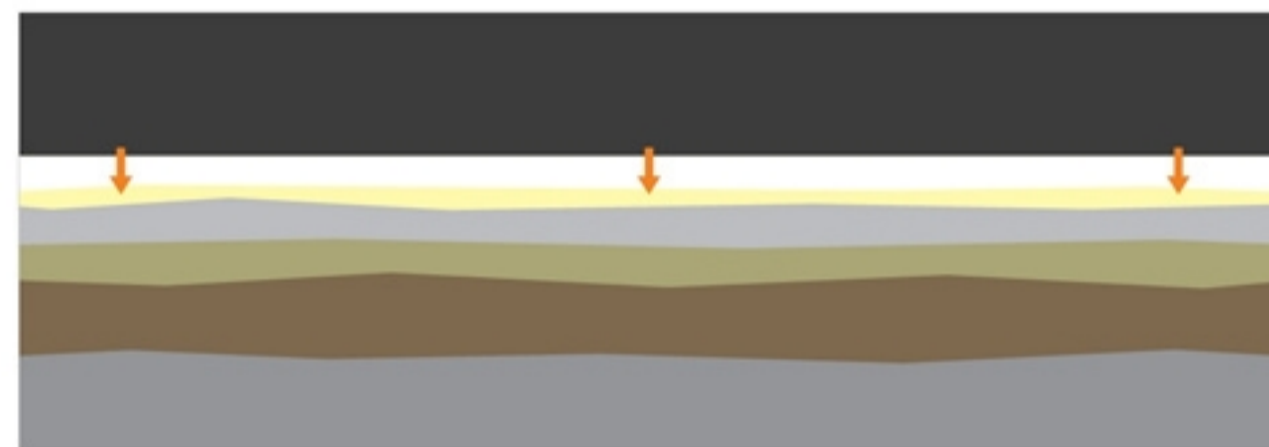
普通乳胶漆施工工艺



嘉丽士天然矿物无机涂料可渗透底材3-7毫米，无需批刮腻子，可直接施工于水泥基表层，简单方便，施工高效！



天然矿物无机涂料可渗透底材3-7毫米



乳胶漆/底漆渗透微之甚微

适用范围

