



THE SAMPLE BOOK OF
FLOOR COATING

美涂士地坪样板册

美涂地坪漆产品特点



- 1、环保安全：进口环保环氧树脂、固化剂及颜料助剂构成，洁净无尘，成膜丰满；
- 2、性能优异：高强度、高韧性、高耐压，耐酸碱、抗冲击；
- 3、装饰美观：色彩丰富，鲜亮饱满，平滑光亮，优异的观感。

美涂地坪漆施工要求及注意事项

一、基面要求及处理方法

- 1、基面平整度必须达到规定要求，无凹凸不平、蜂窝麻面、水泥突起等现象，对于光滑地面（如金刚砂地面）需先进行粗糙化处理方能施工。
- 2、基面强度要求 $\geq C25$ ，完全干燥，不起粉、不起壳、牢固结实。对于局部起砂、粉化的素地面，去除起砂、粉化的浮物，然后用地坪固化剂淋涂固化补强。
- 3、基面应干净清洁，不得有油污、乳胶漆等污物。对于基面已有油污的，需用乳化剂或洗衣粉进行皂化和乳化除油。
- 4、基面干燥不受潮，含水率低于8%，地面下部防水层完好；对于潮湿或部分有水又急需施工的地面，可采取吸水、擦干、煤气喷枪烘烤等措施使其加速干燥，以达到施工要求。

二、施工要求：

- 1、相对湿度大于85%，温度低于5°C以下时，应停止施工避免树脂难固化。
- 2、施工时，应封闭式施工，施工期间严禁人员进出。
- 3、施工时必须注意各涂层间涂装时间间隔，上道工序完全固化干燥后才能进行下道工序施工。
- 4、配料时，必须严格按照规定比例配料，材料必须用电动分散机充分混合均匀，避免出现地坪不固化或者固化不完全等情况。
- 5、面涂施工时，建议在已经批过腻子打磨好的地坪上再刮一道腻子，避免打磨后灰尘、灰渣留在地坪表面影响效果。
- 6、施工人员应带好手套、口罩施工，如不慎入眼，应立即清水冲洗15分钟并马上就医，对此类物质严重敏感者禁止参与施工。
- 7、施工现场严禁烟火，材料应存放在通风阴凉处，远离高温及火源。

三、养护方法：

- 1、工程完工48小时内严禁入内，关好门窗，防止灰尘、昆虫等粘附其上。
- 2、常温下，工程完工24小时以后，行人可以脱鞋进入。
- 3、工程完工3-7天后，可以载重行走。
- 4、养护期间严禁蒸汽及日晒雨淋，严禁重压。

美涂地坪漆产品涂装体系介绍

系统方案1：环氧平涂地坪系统

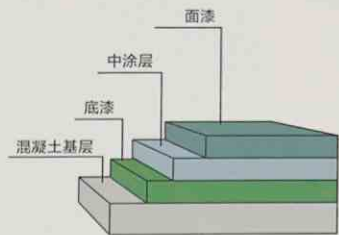
适用范围：

电子厂、电厂、食品厂、办公大楼、化工厂、化学实验室、烟草厂、停车场、仓库、学校、医院等需要清洁、美观、耐磨、耐化学品腐蚀的场所。

性能特点：

提供高光/哑光漆膜，用量经济，施工便捷。
优良的耐磨性能、防尘、防污、无缝、易于清洁。
不受水汽、油脂、油品及洗涤剂溅湿和溢出腐蚀。
优良的抗压、耐磨性。
色彩丰富、亮丽、美观，多种色彩可选。

环氧平涂地坪系统



系统方案2：环氧自流平地坪系统（无溶剂）

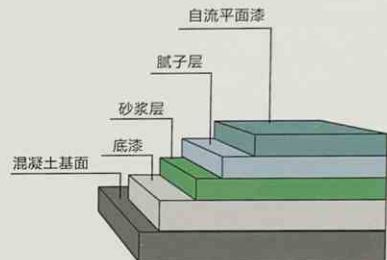
适用范围：

适用于各类建筑物内部的混凝土表面，尤其适合对清洁、无尘、耐磨损要求较高的场所。如电子产品厂、食品加工厂、GMP标准药厂医院、实验室、公共建筑、烟草厂、学校、大型超市、高档车库和各类工厂。

性能特点：

优异的耐溶剂性和抗化学物质的腐蚀性。
优异的附着力、硬度和强度。
优异的耐磨和抗冲击性。
平整光洁、无尘无缝，易于清洁。
不含溶剂、安全环保。
施工性能和流平性能极佳，常温固化成膜，易于维护保养。
色彩丰富、亮丽、美观，具有良好的装饰性。

环氧自流平地坪系统



系统方案3：环氧橘纹防滑地坪系统

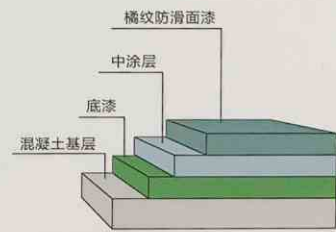
适用范围：

本产品主要用于混凝土、砖石、水磨石及金刚砂硬化等地坪表面，适用于商场、超市、办公大楼、学校、医院、地下车库等场所，及化工、食品、电子、塑胶、纺织、造纸、印刷、烟草等制造业的工厂。

性能特点：

纹理表面，有优良的防滑性能。
漆膜坚硬、致密、耐水性好。
耐弱酸、弱碱、盐、有机溶剂、油脂及洗涤剂的溅湿和溢出腐蚀。
优异的硬度，抗冲击、抗刮耐磨。
整体无缝，易于清洁。

环氧橘纹防滑地坪系统



系统方案4：环氧彩砂地坪系统

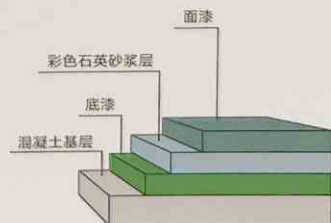
适用范围：

适用于各类建筑物内部的混凝土表面，需要美观耐用的地面，如化工厂、食品厂、烟草厂、停车场、机场、大型商场等。

性能特点：

装饰效果好，提供多种色彩搭配。
优异的耐磨、抗冲击性能。
优异的耐压性能、优异的硬度。
防霉菌，优异的表面效果。

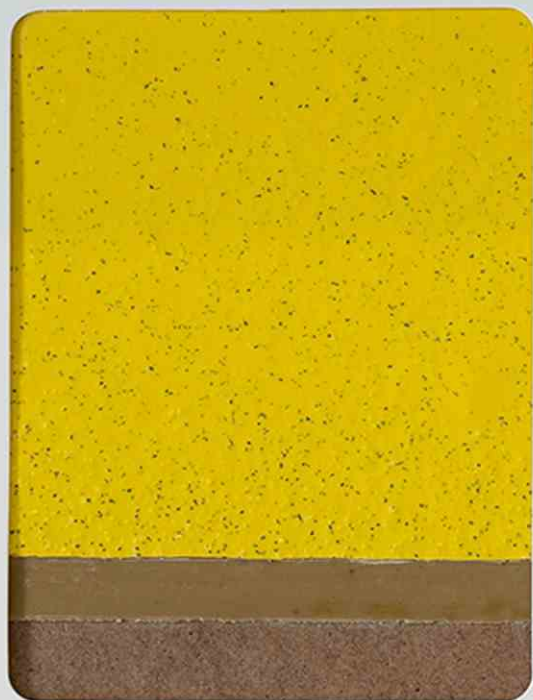
环氧彩砂地坪系统



美涂土地坪涂装系统解决方案



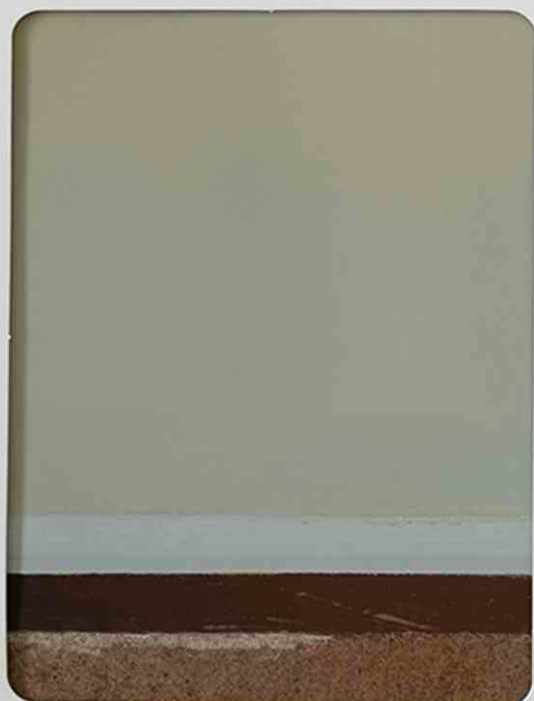
环氧彩砂地坪系统



环氧彩砂地坪系统



环氧防静电自流平地坪系统



环氧重防腐地坪系统

因基材工艺、施工方法、温度湿度不同等因素，可能会产生不同表面效果。此样板册仅供参考，不作为工程验收标准。

美涂士地坪漆涂装系统解决方案



环氧平涂地坪系统（高光）



环氧平涂地坪系统（哑光）



环氧自流平地坪系统



水性环氧地坪系统

因基材工艺、施工方法、温度湿度不同等因素，可能会产生不同表面效果。此样板册仅供参考，不作为工程验收标准。

地产专用中高端车库涂装系统



车位专用



环氧平涂地坪漆（高光）



环氧自流平地坪漆（哑光）



无溶剂环氧平涂地坪漆（高光）

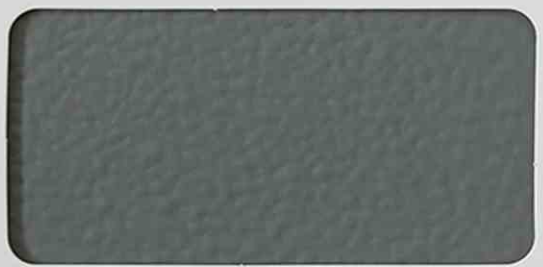


无溶剂环氧自流平地坪漆（哑光）

通道专用



环氧橘纹防滑地坪漆（高光）



环氧橘纹防滑地坪漆（哑光）

坡道专用



环氧抛砂止滑地坪漆

美涂土地坪漆常用标准色



明黄 010



橘黄 030



海蓝 050



宝蓝 060



艳绿 080



深绿 070



浅灰 0180



深灰 0170



纯白 0190



砖红 0200

卓越品质 经典涂装

工程案例



深圳奥林巴斯相机厂



松下音响有限公司



中国国际航天博览会（珠海）



海南椰树集团



佛山周大福珠宝厂



广东恒业集团



中信佛山山语湖



敏捷顺德桂畔御峰



恒大地产地库升级
涂装工程全国集采战略

广东美涂士建材股份有限公司

Guangdong Maydos Building Materials Limited Company

地址：广东省佛山市顺德区伦教三洲工业区

招商及工程项目咨询热线：189-2863-3892

