

嘉丽士水漆 商装



刷铁 刷木 刷墙 样样可刷  
省钱 省工 省料 通通都省



广东美涂士建材股份有限公司  
广东省佛山市顺德区伦教三洲振兴路11号

服务热线：400-677-9177

网址：www.calusy.com

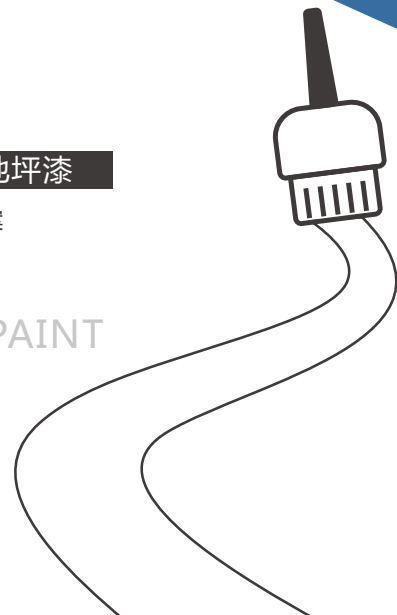
## 商装水漆

净味翻新多面水漆

水性地坪漆

专注于商业和公共空间涂装及翻新解决方案

COMMERCIAL WATER PAINT



单组份丙烯酸地坪漆  
满足室内外生活空间快速无味地坪涂装

COMMERCIAL WATER PAINT

## 水性丙烯酸地坪漆 (单组份)

### 产品特点

- 水性环保防尘防腐
- 优异的耐候性
- 保色性好、美观耐用
- 易施工、无缝、易维修



单组份聚氨酯地坪漆  
满足室内外高硬耐磨需求地坪涂装

COMMERCIAL WATER PAINT

## 水性聚氨酯耐磨地坪漆 (单组份)

### 产品特点

- 环保净味超低VOC
- 户外应用不易消光
- 硬度达>1H, 高耐磨、抗划伤性能优异
- 可调色, 适用于多种彩色涂装场所
- 户外应用耐候、耐水性能优异
- 简单易施工, 产品具有良好的结合力



### 应用场景



办公室



商场



健身房

### 产品介绍

嘉丽士水漆-水性丙烯酸地坪漆(单组份), 是针对室内外办公场所、生活区域等地坪环境而研发生产的多功能涂料。本产品以水为主要稀释剂, 具有无刺激气味, 干燥快, 防护性能好等特点, 随着国家环保法规和人们环保意识的增强, 水性环保型地坪漆将会得到更广泛的应用。

### 适用范围

适用于室内外环境, 如: 公园绿道, 屋面平台、球场、儿童乐园、幼儿园活动场、人行通道、社区游乐场等地面色彩装饰与翻新保护。

### 施工说明

#### 表面处理:

混凝土基础需要经过28天以上的自然养护, 含水率<8%。旧地面彻底清除油污、灰尘浮渣等。保持清洁干燥且地面所有的裂纹、接缝、凹凸处均经过正确处理(腻子或水泥砂浆找平)。

#### 施工方法:

可使用刷涂、辊涂、喷涂方式施工;

#### 建议配套:

底漆一道、面漆二道、表干后方可重涂;

#### 干燥时间:

表干30-120分钟; 实干72小时;

#### 重涂时间:

最少30-120分钟; 最多72小时。

#### 稀释比例:

清水稀释, 喷涂10%-20%; 刷涂、辊涂5%-10%;

#### 涂刷面积:

5-10平方米/KG, 为理论计算耗漆量。施工方式方法、涂装表面情况及施工环境等因素都会影响实际的耗漆量;

水性丙烯酸地坪漆薄涂体系构造层次(中涂刮砂工艺)		
工艺	产品名称	工艺分层
底漆层	水性丙烯酸地坪底漆	1
中涂砂浆层	水性丙烯酸地坪漆中涂+石英砂	1
中涂腻子层	水性丙烯酸地坪漆中涂+石英粉	1
面漆层	水性丙烯酸地坪面漆	2
罩光层	水性单组份丙烯酸地坪漆罩光清漆1遍	1

①素地处理	
②底漆层	水性丙烯酸地坪底漆1遍
③砂浆层	水性丙烯酸地坪中涂+石英砂(325目)(参考比例1:0.8)
④腻子层	水性丙烯酸地坪中涂+石英砂(100目)(参考比例1:0.8)
⑤面涂层	水性丙烯酸地坪面漆2遍
⑥罩光层	水性单组份丙烯酸地坪漆罩光清漆1遍

备注:

用水性丙烯酸地坪漆(单组份)面漆加石英砂搅拌均匀刮涂施工, 作为中涂层, 可加强地坪承压性能, 提升漆膜耐磨性能; 如对承压性能要求不高, 即可直接一底两面薄涂施工工艺。

### 应用场景



汽车4S店



修车厂



幼儿园

### 产品介绍

嘉丽士水漆-水性聚氨酯耐磨地坪漆(单组份)产品, 是一款水性丙烯酸聚氨酯自干型地坪涂料, 采用净味环保配方, 具有高耐磨抗划性能, 产品简单易施工, 漆膜硬度>1H, 具有户外耐候、耐水、不易消光等优异性能, 随着国家环保法规和人们环保意识的增强, 水性环保型地坪漆产品将会得到更为广泛的应用。

### 适用范围

适用于室内外公共活动场所、室内办公室、私家停车场、餐厅、仓库、人行通道、社区游乐场等地面色彩装饰与翻新保护。

### 技术参数

1. 涂刷面积: 5-10m<sup>2</sup>/kg (干膜30微米计, 按颜色而定);
2. 干燥时间: 表干30-120分钟, 实干72小时; (未实干前请勿踩踏及重压, 保持漆膜表面的整洁)
- 注: 需养护≥48小时, 漆膜方能实干, 方可进行人行行走; 养护96小时后, 方可承受重压; 养护7天以后, 方可正常使用。
3. 重涂时间: 完全表干后即可重涂, 最少30-120分钟, 最多7天。

### 使用说明

施工环境温度大于5°C, 相对湿度大于85%, 基面含水率不超过9%, 同时保持通风。

水泥地面保养期过后进场施工前5天, 不能用水冲洗或拖把拖地, 地坪表面的PH值应在6.8-8.0之间。

1. 表面处理: 施工表面必须清洁, 无松散漆层无油脂, 起砂现象必须清理干净, 有空壳、垮边需要进行修补处理, 基面强度要求C25级别及以上;
2. 施工方法: 刷涂、辊涂喷涂均可;
3. 稀释比例: 清水稀释, 喷涂15%-20%; 刷/辊涂8%-10%; (面漆加砂做中涂层施工请勿加水稀释);
4. 产品配套: 必须配套嘉丽士水漆聚氨酯耐磨地坪漆底漆一起使用, 才能保证最佳防护效果。

水性聚氨酯耐磨地坪漆薄涂体系构造层次(中涂刮砂工艺)		
工艺	产品名称	工艺分层
底漆层	水性聚氨酯耐磨地坪底漆	1
中涂砂浆层	水性聚氨酯耐磨地坪漆中涂+石英砂	1
面漆层	水性聚氨酯耐磨地坪面漆	2

①素地处理	
②底漆层	水性聚氨酯耐磨地坪底漆1遍
③中涂层	水性聚氨酯耐磨地坪中涂+石英砂(参考比例1:0.8) 70-140目石英砂
④面涂层	水性聚氨酯耐磨地坪面漆2遍

备注:

用水性聚氨酯耐磨地坪漆(单组份)面漆加石英砂搅拌均匀刮涂施工, 作为中涂层, 可加强地坪承压性能, 提升漆膜耐磨性能; 如对承压性能要求不高, 即可直接一底两面薄涂施工工艺。

双组份环氧地坪漆  
满足室内耐磨抗压需求地坪涂装

COMMERCIAL WATER PAINT

## 水性环氧地坪漆 (双组份)

### 产品特点

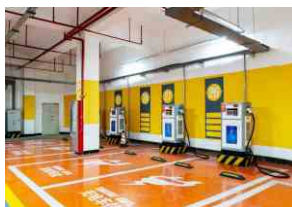
- 水性材料，气味小、不燃、贮存、运输和使用符合环保要求
- 漆膜附着率高，硬度高，耐磨性好
- 耐水、耐油污、耐酸碱、耐腐蚀性和耐化学药品性能优异
- 具有防尘、防霉和一定的水汽透过功能
- 适用范围广，在室温环境中使用，并且对旧基材也有良好的重涂性
- 装饰性强，表面光滑平整，有多种颜色可供选择



### 应用场景



车间



地下车库



仓库

### 产品介绍

嘉丽士水漆-水性环氧双组份地坪漆，本产品具有良好的耐水、耐油污、耐酸碱与一般化学腐蚀性能，同时具有环保安全、高耐磨、防尘防霉性能，是替代传统溶剂型产品的理想选择。

### 适用范围

适用于室内场所，如：地下停车场、超市、制衣厂、烟草车间及仓库、食品等行业厂房地面色彩装饰与翻新保护。

### 使用说明

1. 表面处理：施工表面必须清洁，无松散漆层无油脂，不能有空壳、垮边和起砂现象及其他污染物，旧基材维护时漆膜需处理干净；
2. 施工方法：刷涂、辊涂（短毛滚筒）、刮涂均可；
3. 稀释比例：清水稀释，刮涂5%-10%，刷涂、辊涂10%-20%；
4. 建议配套：底漆一道，面漆二道；
5. 施工流程：底漆与中涂每完成一道工序实干后都需要打磨，打磨完毕后再做下一道工序，面漆第一道完成后，也需要打磨再做第二道面漆，水性环氧双组份地坪漆整个施工工艺流程完毕。

### 技术参数

1. 涂刷面积：5-10m<sup>2</sup>/kg（干膜30微米计，按颜色而定）；
2. 干燥时间：表干8-10小时；实干48小时；
3. 重涂时间：最少8-10小时；最多24小时。

水性环氧地坪漆薄涂体系构造层次（中涂刮砂工艺）			① 素地处理
工艺	产品名称	工艺分层	② 底漆层
底漆层	水性环氧地坪底漆	1	水性环氧地坪底漆1遍
中涂砂浆层	水性环氧地坪漆中涂+石英砂	1	③ 砂浆层
中涂腻子层	水性环氧地坪漆中涂+石英粉	1	水性环氧地坪中涂+石英砂（90-120目） （参考比例 A：B：填料=10:1:3）
面漆层	水性环氧地坪面漆	2	④ 腻子层
			水性环氧地坪中涂+石英砂（400-600目） （参考比例 A：B：填料=10:1:3）
			⑤ 面涂层
			水性环氧地坪面漆2遍

备注：

用水性环氧地坪漆（双组份）面漆加石英砂搅拌均匀刮涂施工，作为中涂层，可加强地坪承压性能，提升漆膜耐磨性能；如对承压性能要求不高，即可直接一底两面薄涂施工。

靓彩系列  
专注商装及翻新业务涂装产品

COMMERCIAL WATER PAINT

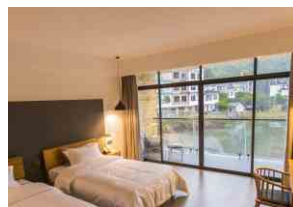
## 靓彩净味翻新 多面水漆

### 产品特点

- 净味环保
- 干燥速度快、简单易施工
- 室内外铁木墙通用
- 漆膜遮盖力好
- 耐候、耐水性能优异
- 色彩丰富、自由调色



### 应用场景



酒店客房翻新



店铺门头外墙翻新



店面内墙翻新

### 产品介绍

靓彩净味翻新多面水漆，是一种新型水性环保涂料，采用净味环保配方，以水性环保功能性填料，复配特制改性丙烯酸乳液，引入功能基团交联技术精制而成，具有净味环保，快干易施工，耐候性好，耐水性佳等优异性能。广泛适用于室内外金属、木器、混凝土基材等多种基材。

### 针对墙体（施工条件：温度≥5℃，湿度≤85%）

#### 施工工艺（建议配套）

1. 底漆一遍：用净味多面水漆涂刷第一遍，加水比例不超过10%（可视温度与湿度调整加水比例达到合适的施工粘度）；
2. 面漆二遍：底漆完全表干后，涂刷面漆2遍，加水比例不超过10%（可视温度与湿度调整加水比例达到合适的施工粘度），可按需求增加涂刷遍数。
3. 罩光面漆一遍：面漆完全表干后，涂刷靓彩净味翻新多面水漆清漆一遍（兑水比例不超过15%）。

### 针对木质基材（施工条件：温度≥5℃，湿度≤85%）

#### 施工工艺

1. 底漆二遍：裸木基材用净味多面水漆-清漆加水30%-50%稀释，作为底漆涂刷2遍，以达到完全渗透保护作用（翻新时加水比例不超过10%）；
2. 面漆二遍：底漆完全表干后，涂刷面漆2遍，加水比例不超过10%（可视温度与湿度调整加水比例达到合适的施工粘度），可按需求增加涂刷遍数。
3. 罩光面漆一遍：面漆完全表干后，涂刷靓彩净味翻新多面水漆清漆一遍（兑水比例不超过15%）。

### 针对金属基材（施工条件：温度≥5℃，湿度≤85%）

#### 施工工艺（建议配套）

1. 底漆二遍：用净味多面水漆-铁红作为底漆涂刷2遍，加水比例不超过10%（可视温度与湿度调整加水比例达到合适的施工粘度），完全表干即可重涂（重涂时间0.5小时-1小时左右，视温度和湿度情况调整时间）；
2. 面漆二遍：底漆完全表干后，涂刷面漆2遍，加水比例不超过10%（可视温度与湿度调整加水比例达到合适的施工粘度），可按需求增加涂刷遍数。
3. 罩光面漆一遍：面漆完全表干后，涂刷靓彩净味翻新多面水漆清漆一遍（兑水比例不超过15%）。



铁红 白色 中灰 黑色 大红 中黄 中蓝 中绿

颜色仅供参考 以实物为准

## 施彩净味翻新 多面水漆

### 产品特点

- 水性净味、涂装不歇业
- 漆膜遮盖力好
- 干燥速度快、简单易施工
- 耐候、耐水性能优异
- 室内外铁木墙通用
- 漆+调色筒便经济无色可调



## 嘉彩水性耐候 金属防护漆

### 产品特点

- 水性环保、净味
- 快干易施工、涂布率高、附着性好
- 色彩艳丽、耐候性好、保光保色性好
- 高光泽、高硬度、漆膜丰满度好
- 优异防锈功能、适用于各种金属材料



### 应用场景



混凝土护栏翻新

幼儿园翻新

木质景观

### 产品介绍

施彩净味翻新多面水漆，是一种新型水性环保涂料，采用净味环保配方，以水性环保功能性填料，复配特制改性丙烯酸乳液，引入功能基团交联技术精制而成，具有净味环保，快干易施工，耐候性好，耐水性佳等优异性能。广泛适用于室内外金属、木器、混凝土基材等多种基材。

### 针对墙体（施工条件：温度 $\geq 5^{\circ}\text{C}$ ，湿度 $\leq 85\%$ ）

#### 施工工艺（建议配套）

- 1、底漆一遍：用净味多面水漆涂刷第一遍，加水比例不超过10%（可视温度与湿度调整加水比例达到合适的施工粘度）；
- 2、面漆二遍：底漆完全表干后，涂刷面漆2遍，加水比例不超过10%（可视温度与湿度调整加水比例达到合适的施工粘度），可按需求增加涂刷遍数。

### 针对木质基材（施工条件：温度 $\geq 5^{\circ}\text{C}$ ，湿度 $\leq 85\%$ ）

#### 施工工艺

- 1、底漆二遍：裸木基材用净味多面水漆-清漆加水30%-50%稀释，作为底漆涂刷2遍，以达到完全渗透保护作用（翻新时加水比例不超过10%）；
- 2、面漆二遍：底漆完全表干后，涂刷面漆2遍，加水比例不超过10%（可视温度与湿度调整加水比例达到合适的施工粘度），可按需求增加涂刷遍数。

### 针对金属基材（施工条件：温度 $\geq 5^{\circ}\text{C}$ ，湿度 $\leq 85\%$ ）

#### 施工工艺（建议配套）

- 1、底漆二遍：用净味多面水漆-铁红作为底漆涂刷2遍，加水比例不超过10%（可视温度与湿度调整加水比例达到合适的施工粘度），完全表干即可重涂（重涂时间0.5小时-1小时左右，视温度和湿度情况调整时间）；
- 2、面漆二遍：底漆完全表干后，涂刷面漆2遍，加水比例不超过10%（可视温度与湿度调整加水比例达到合适的施工粘度），可按需求增加涂刷遍数。



铁红色 中灰色 黑色 大红色 中黄色 中绿色 中蓝色 靛青色 钴绿色 白色 浅咖色 玉米黄

颜色仅供参考 以实物为准

### 应用场景



道路两侧金属围栏翻新

铁门翻新

金属扶手翻新

### 产品介绍

- 嘉彩水性耐候金属防护漆，是一种新型水性环保涂料，以优质特制改性丙烯酸乳液为主要成膜物，配以水性环保耐晒色颜填料及功能助剂精制而成，具有净味环保，耐候性好，耐水性佳，漆膜效果抗黏连可叠加，抗划伤，高硬度，防锈抗闪蚀等优异性能。产品色彩靓丽丰富，漆膜丰满度佳，光泽饱满。
- 适用于各种金属材料，如家庭栏杆护栏、铁质门窗、铝合金门窗、金属家具、铸铁管、桥梁机械设备及一般钢结构装修工程等材质施工涂刷或翻新，具有优异的防锈防护及装饰效果。

### 使用说明

施工方式：可使用刷涂、喷涂方式施工；

基材处理：被涂物表面必须打磨清洁，去除油污、浮尘、锈斑及旧漆膜等杂物；

稀释方法：使用前应先将原漆由上到下充分搅拌均匀，若粘度偏高，可加入适量清水，加水量不宜超过10%，应边添加边搅拌，保证漆液均匀；

施工环境：施工时保持通风，请勿在潮湿、寒冷的天气（不适宜在温度低于 $5^{\circ}\text{C}$ 或湿度大于85%）情况下施工。

### 施工工艺

方案一：为更好的进行底材防锈效果，建议配套嘉彩水性耐候金属防护漆底漆施工，先涂刷防锈底漆一遍，再涂刷嘉彩水性耐候金属防护漆两遍；

方案二：色漆铁红颜色可作为底漆使用，再涂刷其他色漆；

重涂时间：间隔4小时后方可二次重涂；

理论 10~12平方米/公斤/单遍（漆膜30微米计），实际耗漆量会因施工方法、表面粗糙度及施工耗漆量：环境的不同而有所差异

保养时间： $\geq 7$ 天，低温（不宜低于 $5^{\circ}\text{C}$ ）环境适当延长，以便获得最佳漆膜效果；

工具清洁：涂装中途停顿及涂装完毕后，请及时使用清水清洗所有施工工具；未用完、未过度兑稀、未受污染的漆液可以倒回原包装密封保存，若有干皮影响使用，可在使用前用100目丝网过滤。



铁红 白色 中灰 黑色 大红 中黄 中蓝 中绿 彩蓝 翠绿

颜色仅供参考 以实物为准